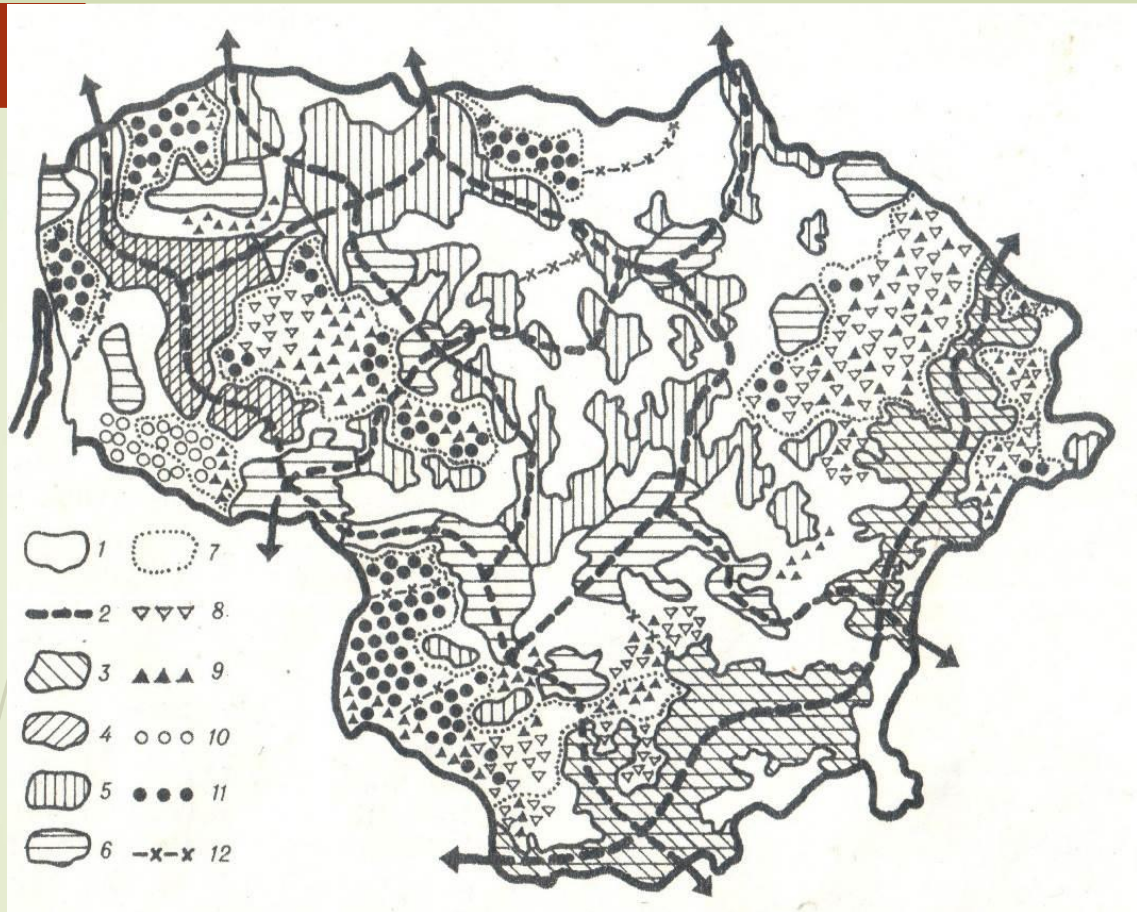


PAGRINDINIAI SAUGOMŲ MIŠKŲ GEOGRAFINIO IŠDĖSTYMO PRINCIPAI



dr. Ričardas Skorupskas
LIETUVOS GEOGRAFŲ DRAUGIJA



MIŠKAI 3 PROBLEMINIAI KLAUSIMAI:

1. BENDRAS PLOTAS;
 2. TERITORINIS IŠDĖSTYMAS;
 3. VIDINĖ STRUKŪRA.
- (naudojimo – apsaugos santykis)

Svarbiausios miškų poveikio aplinkai zonos. Didžiausieji miškų masyvai ir miškingos teritorijos (1), pagrindinės jų erdvinio išdėstymo kryptys (2), miškai formuojantys ir saugantys didžiausią požeminį nuotėkį (3), formuojantys ir saugantys didžiausią nuotėkį (4), išskiriantys daug deguonies, sugeriantys daug CO₂, sulaikantys daug toksiškų medžiagų (5), išskiriantys daug fitoncidų, intensyviai jonizuojantys deguonį (6), Plėstiniai miško želdiniai. Teritorijos, kuriose per mažai miško želdinių arba jie netolygiai išdėstyti (7), vandens apsauginiai (8), priešeroziniai (9), priešdefliaciniai (10), laukų apsauginiai (11), reguliuojantys ir saugantys nuotėkį vandenskyrose (12). (Pauliukevičius, 1986)

Šiaip ar taip, lūkesčiai dėl miškų žemės dalies Lietuvoje yra...

- ▶ **Dabartinės vyriausybės – 35%**
- **Lietuvos Respublikos teritorijos bendrasis planas LRBP-2030 – 38%**
- **“Nacionalinis miškų susitarimas” – 40%**

Klausimas: koks yra potencialas padidinti miškų žemės dalį Lietuvoje?

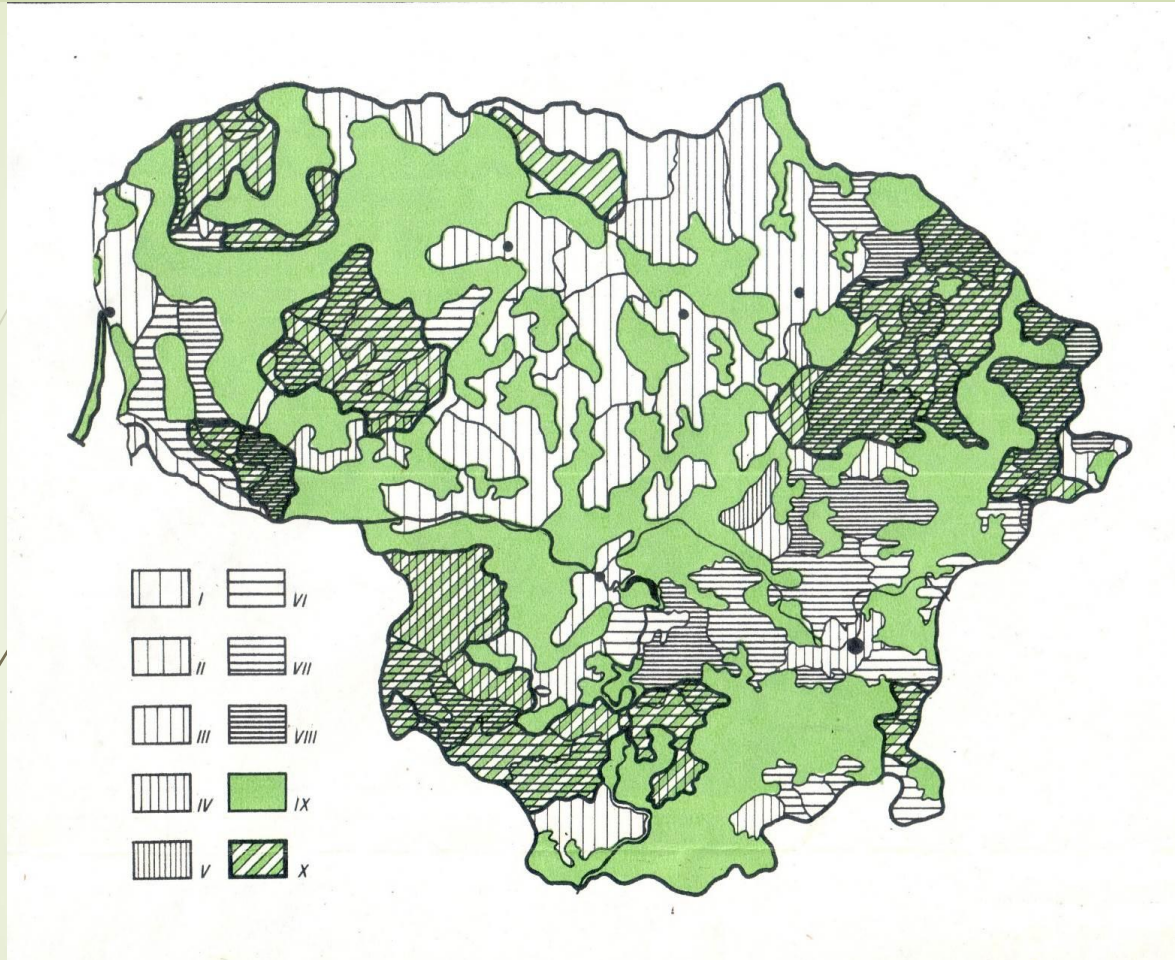


Valstybinės saugomų teritorijų tarnybos studija „Miško žemės plėtros ne miško teritorijose potencialo tyrimas Lietuvoje“, finansuojamas Aplinkos ministerijos



ŠIANDIENOS MIŠKŲ PLĖTROS POTENCIALAS

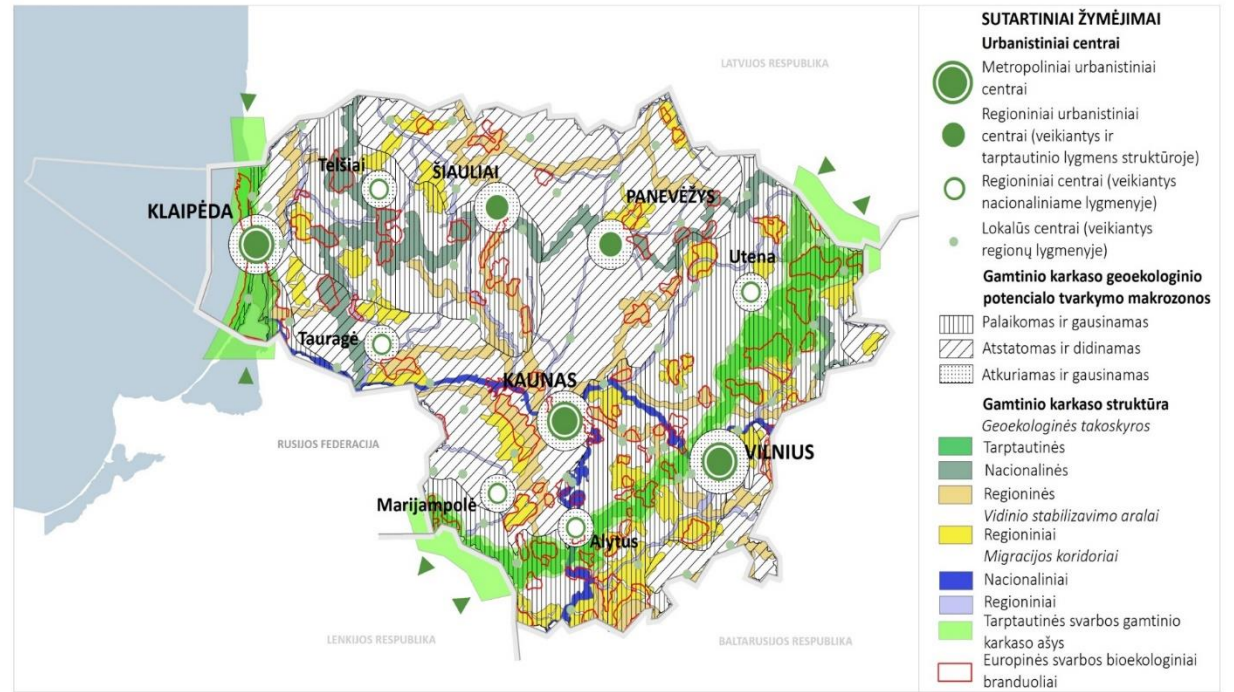
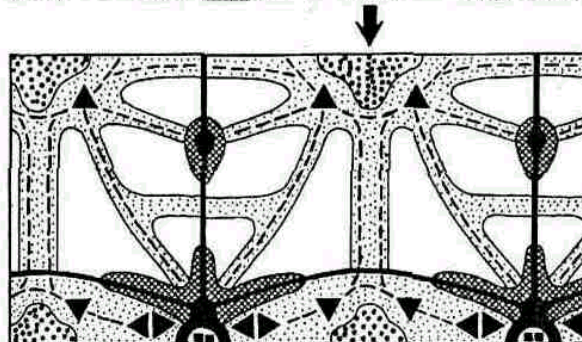
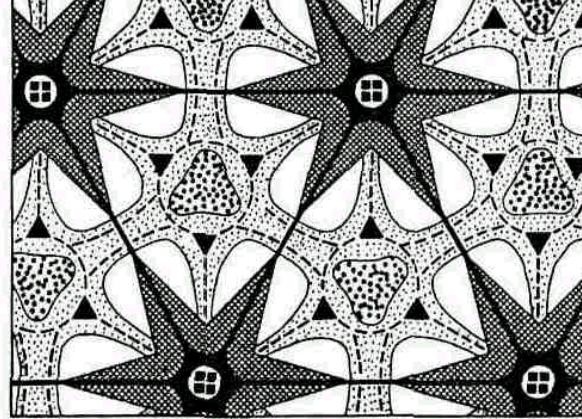
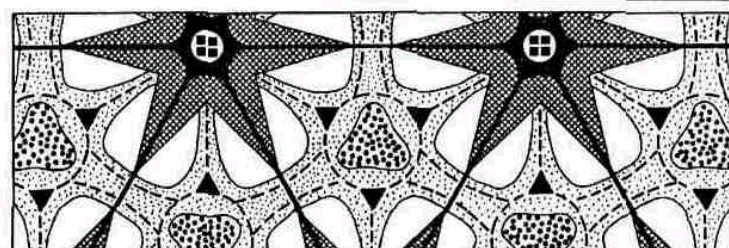
- Nustatyta, kad šiuo metu Lietuvoje yra **157 495,6 ha žemės ploto, kuriame miško žemės plėtra yra galima**, t. y. jos neriboja dabartinis žemės naudojimas ir Lietuvos teisinė sistema. **Tai sudaro daugiau nei 2,4 % Lietuvos teritorijos.**
- Remiantis **Valstybinio miškų kadastro geografiniais duomenimis**, analizės tikslais transformuotais į rastrinę formą, **miškas užima 2 273 049 ha**. Taigi, jei teritorijos, kuriose galima miško žemės plėtra, taptų miškingos, miško žemės plotas Lietuvoje būtų **2 430 544,6 ha**. Tai **atitiktų 37,2 % šalies miškų dangos.**
- **Miškų įveisimo galimybių studija, 2021**



Miškingumo normos (%) ekologiškai stabiliam kraštovaizdžiui palaikyti. 10-12 (I), 12-15 (II), 15-18 (III), 18-20 (IV), 20-23 (V), 23-25 (VI), 25-28 (VII), 28-30 (VIII); ekologinės pusiausvyros zonos – didelis miškingumas (IX); nepakankamo miškingumo zonos (X). (Kavaliauskas, Pakalnis, 1986)

2. TERITORINIS IŠDĖSTYMAS;

LR TERITORIJOS EKOLOGINIO KOMPENSAVIMO SISTEMA – GAMTINIS KARKASAS, LRBP - 2050



Rodoman, 1980. Poliarizuoto kraštovaizdžio koncepcija
 Kavaliauskas, 1990. Geoekologinio gamtinio karkaso koncepcija



2. TERITORINIS IŠDĖSTYMAS;

EKOLOGINIO KOMPENSAVIMO SISTEMA – GAMTINIS KARKASAS (LRBP koncepcija)

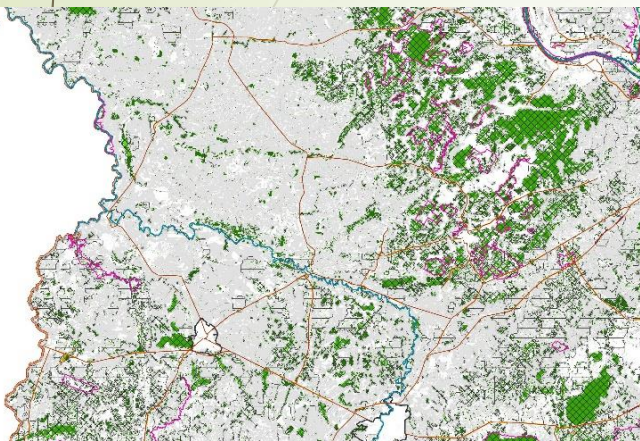
Numatoma gamtinio karkaso (GK) teritorijų ploto dalis turėtų sudaryti ne mažiau kaip 65% teritorijos.

- **N** – Esamo teritorijų *natūralumo palaikymas* vykdant tausojanti, ekonomiškai ir ekologiškai pagrįstą gamtinių resursų naudojimą;
- **A** - *Natūralumo atstatymas* taikant dirbtines ir (arba) natūralias (savaiminės renatūralizacijos) priemones;
- **U** – *Natūralumo atkūrimas* taikant tradicinio ir alternatyvaus želdinimo būdus.

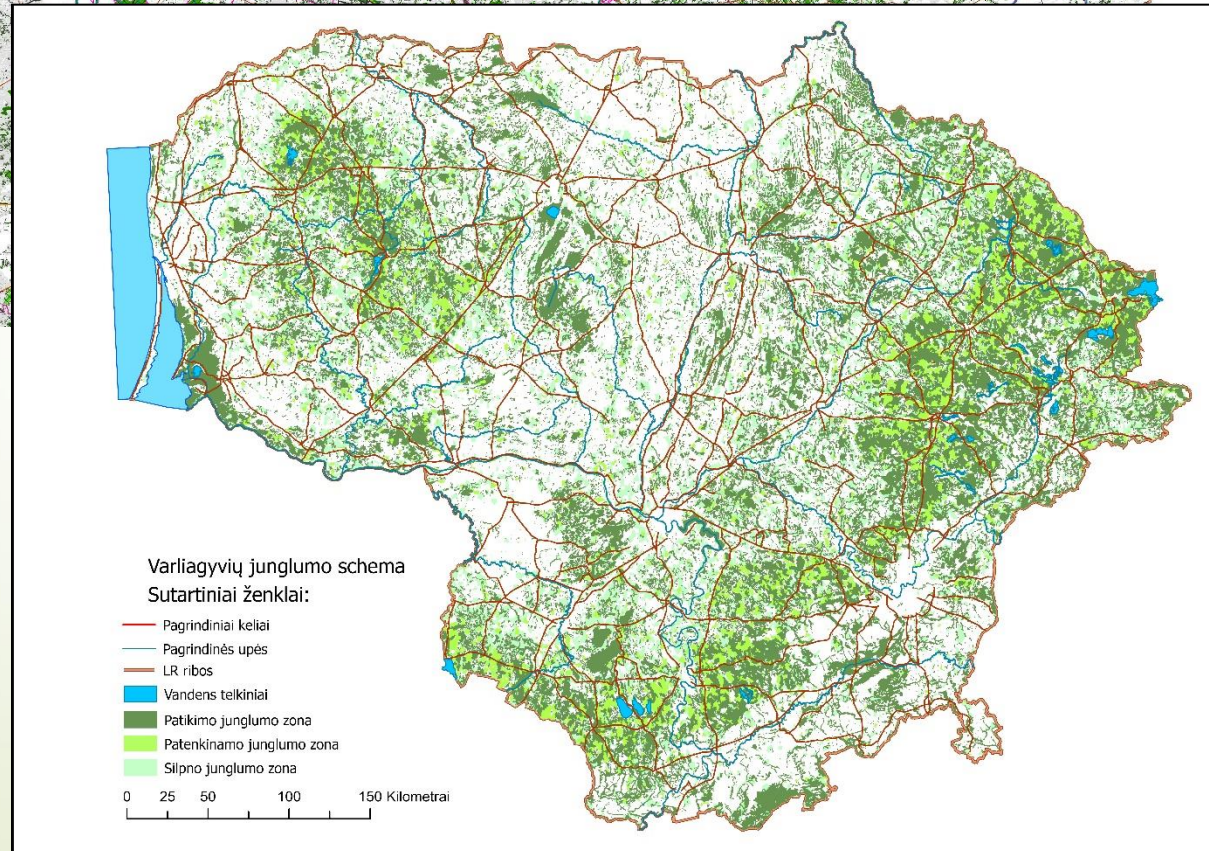
Didinti miško tvarumą kraštovaizdžio lygmeniu, miško tvarkymą planuojant ilgalaikėje perspektyvoje; **formuoti jungčių tinklą kraštovaizdyje**, didinti agromiškininkystės vaidmenį užtikrinant kraštovaizdžio ekologinį stabilumą;

2. TERITORINIS IŠDĖSTYMAS;

Teritorijos ekologinio kompensavimo sistemos pavyzdžiai



*Antro sudėtingumo lygmens (VARLIAGYVIAI;
ROPLIAI (V)) ekologinio junglumo arealų
išsidėstymas.*

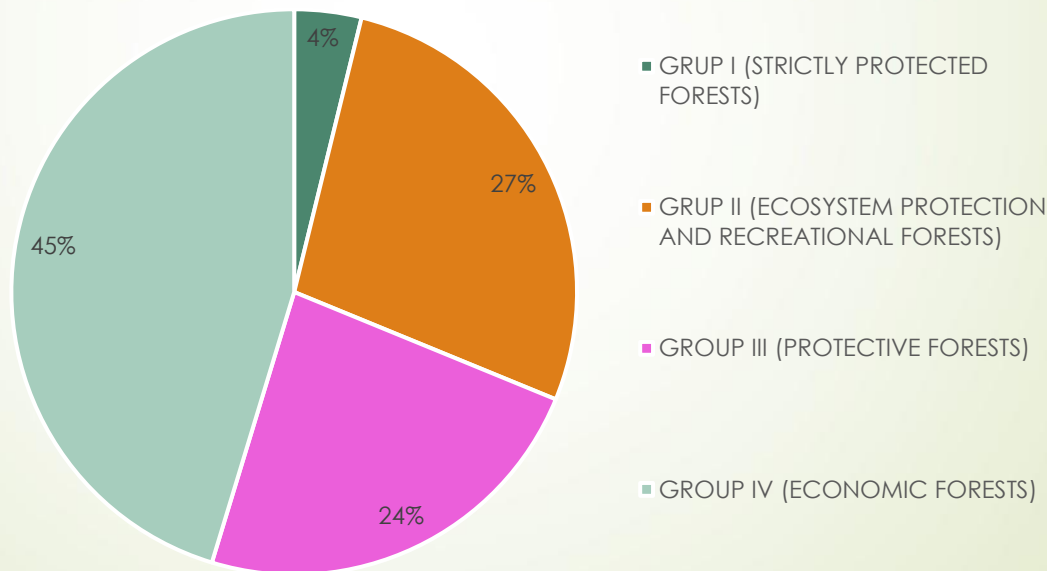


3.VIDINĖ STRUKŪRA.

ŠIANDIENOS „SAUGOMŲ“ MIŠKŲ STRUKTŪRA

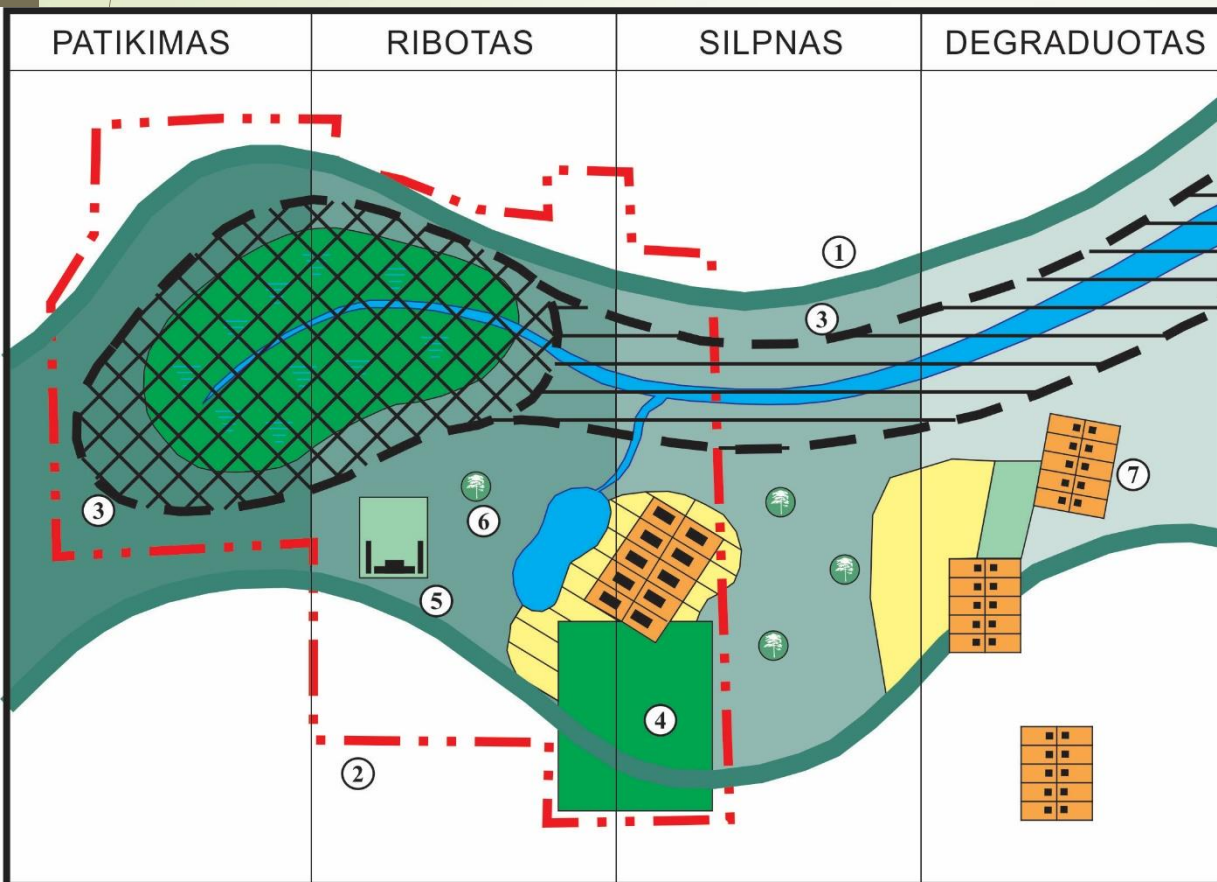
- Bendras miškų plotas Lietuvoje – 2 188 361,83 ha
- ⦿ Saugomų teritorijų miškai – 720 614,31 ha arba 32,93 % visų miškų

Saugomų teritorijų miškų pasiskirstymas pagal grupes (%)



GK teritorijų vidinė sandara

3.VIDINĖ STRUKŪRA.



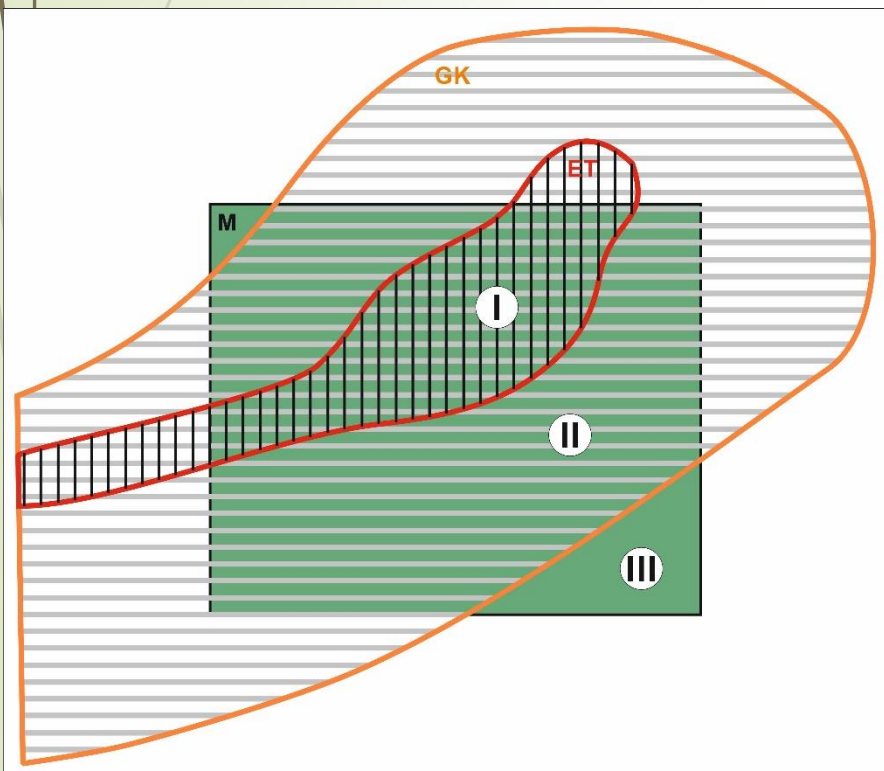
Planavimo procese į gamtinį karkasą integruojami geoekologinį potencialą stiprinantys ir silpninantys komponentai: 1.) gamtinis karkasas; 2.) saugomos teritorijos; 3.) ekotinklas; 4.) atskirieji želdynai; 5.) dvarų parkai – pavienės sodybos; 6.) gamtos paveldo objektai; 7.) urbanizuotos teritorijos.

3.VIDINĖ STRUKŪRA.

I – Nuolatinė danga, Gamtinių procesų dominavimas, tvarkyba tik realizuojant gamtosauginius tikslus.

II – Nuolatinė danga, Gamtinių procesų palaikymas, gamtai artima miškininkystė realizuojant ūkinius tikslus.

III – Rekomenduojama nuolatinė danga, Gamtinių procesų išsaugojimas, fundamentalių miškininkystės principų taikymas realizuojant ūkinius tikslus.

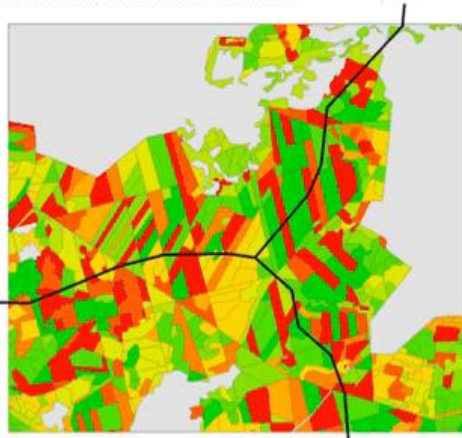


GK – Gamtinis karkso sistema
ET – Ekologinis tinklo sistema
M - Miškai

Gyvos medienos tūrio dinamika esant skirtingiems miško naudojimo scenarijams
 Lenčių miškas, Raseinių – Kėdainių r.

3.VIDINĖ STRUKŪRA.

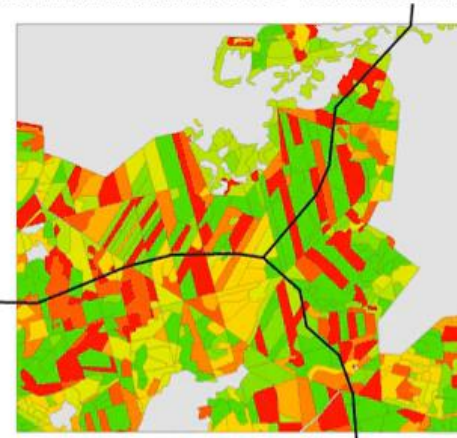
1 Scenarijus: PALIEKAMA AUGTI BE KIRTIMU



Medienos tūris kub.m./ha



2 Scenarijus: KERTAMA KASKART PASIEKUS TECHNINE BRANDA



Tūkst. m³

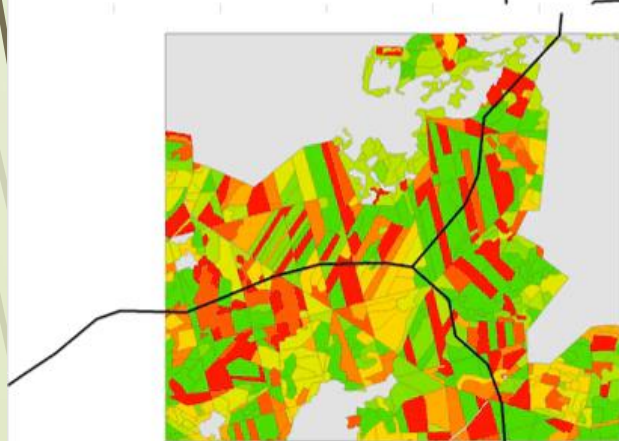
98,9

98,9

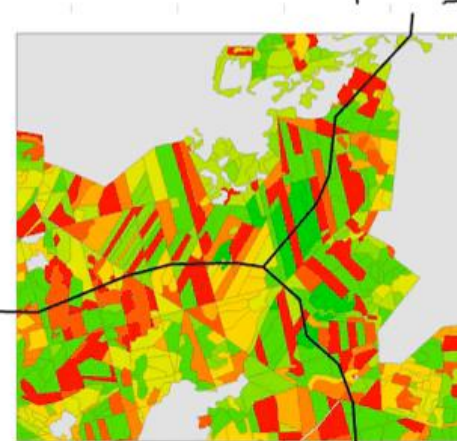
metai: 1

98,9

98,9



2a: PRIE TURIO PRIDEDAMAS KASKADINES EKONOMIKOS UŽDAROMAS TURIS



3 Scenarijus: KAIP IR 2a, TIK PALIEKAMAS NEKERTAMAS BRANDUOLYS (10%)



REZULTATAI

VASAROS TARPUMIŠKIAI

...

*Po betikslio triukšmo, tuščio juoko,
Karšto miesto, - visuma lieties
Prie gamtos ir meilės kūno nuogo.
Miškas patamsės, ar praretės –*

...

*Vasaros tarpumiškių, gerumo,
Ligi galo neaiškios vilties...
Ulba strazdas. Kyla šėmas dūmas –
Pilnas garbanotos paslapties*

Jurgis Kunčinas

PAGRINDINIAI SAUGOMŲ MIŠKŲ GEOGRAFINIO IŠDĖSTYMO PRINCIPAI



dr. Ričardas Skorupskas
LIETUVOS GEOGRAFŲ DRAUGIJA